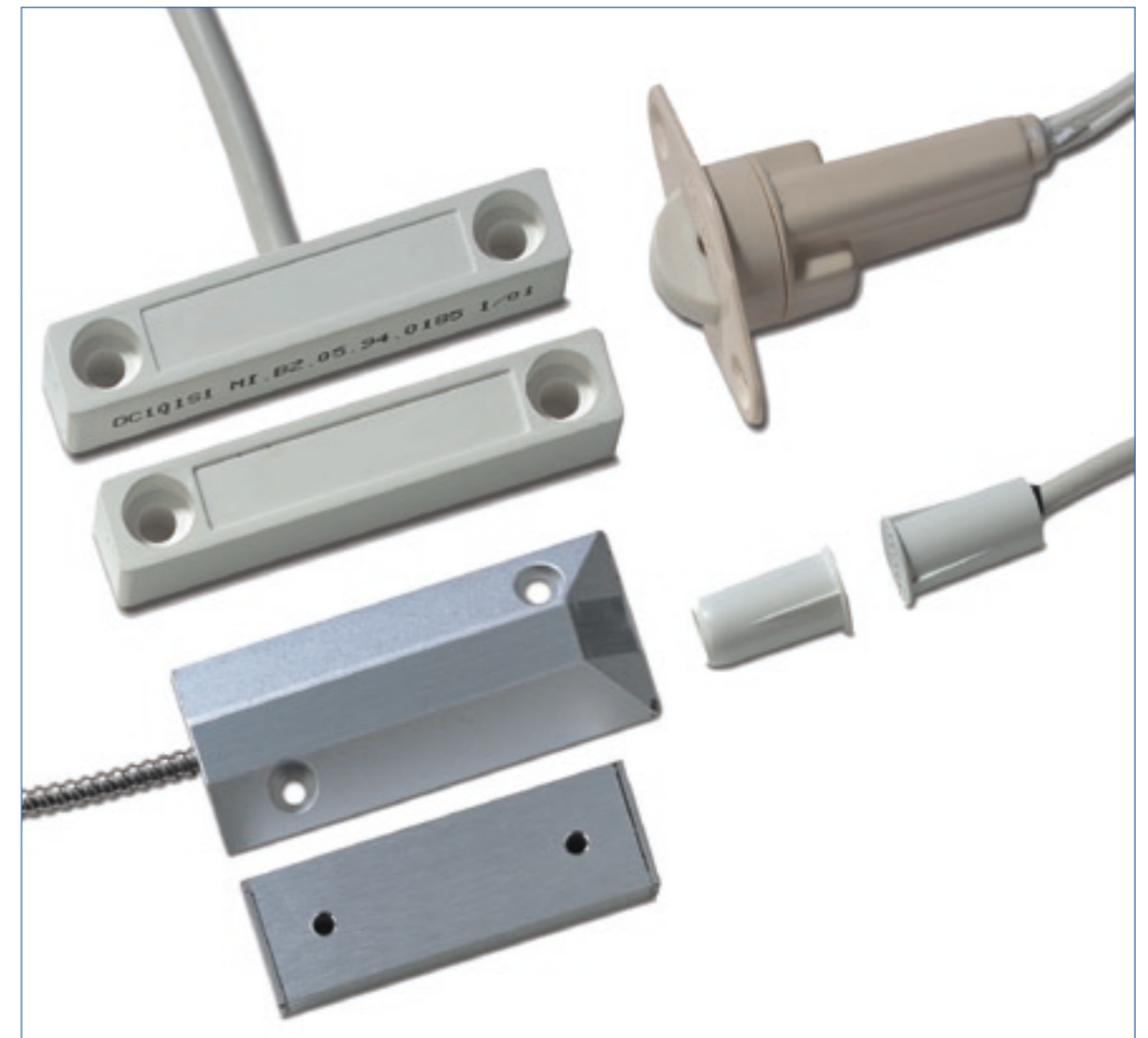


		afst. (mm)	Schakeltype	Omschrijving	
<b>INBOUW</b>					
Kabel	DC 105	12	Gesloten lus	Combinatiecontact inbouw-/opbouwmontage	
	DC 106	12	Gesloten lus	Met flens, Bosec	
	DC 106R4.7	12	Gesloten lus	Met flens en ingebouwde weerstanden, Bosec	
	DC 121	12	Gesloten lus	"Zelfborgend" voor vlotte installatie, geen schroeven of lijm vereist, Bosec	
	DC 127	31	Gesloten lus	Bosec	
	DC 120	18	Gesloten lus	Breed en ondiep "zelfborgend" voor deuren en ramen met smalle kozijnen, Bosec	
	DC 107	9	Gesloten lus	Voor stalen deuren of kozijnen, Bosec	
	DC 107R4.7	9	Gesloten lus	Voor stalen deuren of kozijnen, met ingebouwde weerstanden, Bosec	
	DC 124	9	Wisselcontact	Bosec	
	DC 125	12	Wisselcontact	Gepolariseerd voor hoge beveiligingsgraad	
	EMK46SNAT		Gesloten lus	Combinatie in-/opbouw, VDS-C	
	<b>OPBOUW</b>				
Kabel	DC 101	15	Gesloten lus	Standaard, Bosec	
	DC 101R4.7	15	Gesloten lus	Standaard met ingebouwde weerstanden, Bosec	
	DC 103	15-31	Gesloten lus	Gepolariseerd voor hoge beveiligingsgraad, Bosec	
	DC 103R4.7	15-31	Gesloten lus	Gepolariseerd voor hoge beveiligingsgraad met ingebouwde weerstanden, Bosec	
	DC 141	25	Gesloten lus	Miniatuur zelfklevend, Bosec	
	Schroef	DC 102	18	Gesloten lus	Standaard schroefaansluiting, Bosec
		DC 102R4.7	18	Gesloten lus	Standaard schroefaansluiting met ingebouwde weerstanden, Bosec
		DC 123	18	Wisselcontact	Keur Bosec, standaard schroefaansluiting
		DC 137	37	Gesloten lus	Keur Bosec, standaard schroefaansluiting
		DC 104	9-31	Wisselcontact	Gepolariseerd voor hoge beveiligingsgraad, Bosec
DC 134		37	Gesloten lus	Keur Bosec, schroefaansluiting	
DC 203		37	Wisselcontact	Uitvoering met schroefaansluiting	
DC 116		31	Gesloten lus	Ontworpen voor toepassingen op staal, Bosec	
DC 142	75	Gesloten lus	Keur Bosec, industrieel model met schroefaansluiting		
DC 143	9-31	Wisselcontact	Gepolariseerd voor hoge beveiligingsgraad, Bosec		
MK48SLSA	12	Gesloten lus	VDS-C		
<b>VLOERMONTAGE</b>					
Kabel	DC 108	75	Wisselcontact	Aluminium behuizing, Bosec	
	DC 108R4.7	75	Wisselcontact	Aluminium behuizing met ingebouwde weerstanden, Bosec	
	DC 409	75	Gesloten lus	Aluminium behuizing	
	DC 140	75	Wisselcontact	Speciale corossiewerende afwerking, Bosec	
	DC 140R4.7	75	Wisselcontact	Speciale corossiewerende afwerking met ingebouwde weerstanden, Bosec	
	DC 109	75	Wisselcontact	Geanodiseerd aluminium behuizing, extra stevig, Bosec	
	DC 135	75	Gesloten lus	Aluminium behuizing	
	DC 110	19-63	Gesloten lus	Gepolariseerd voor hoge beveiligingsgraad, Bosec	
	AMK4SLSA	7-23	INC-2NO	Kunststof, IP67, VDS-C	
<b>POORT/OVERHEAD</b>					
Kabel	DC 111	5-15	Gesloten lus	Drievoudig gepolariseerd voor extra hoge	
	DC 118	75	Wisselcontact	Aluminium behuizing en gepantserde kabel, Bosec	
	DC 115	9-62	Gesloten lus	Gepolariseerd voor hoge beveiligingsgraad, Bosec	
<b>SPECIAAL</b>					
Schroef	DC 136	25	Gesloten lus	Explosie veilig voor risico-omgevingen	
Kabel	DC 113	Plunjer	Wisselcontact	Vertikale montage, Bosec	
	DC 114	Plunjer	Wisselcontact	Instelbare schakelafstand, Bosec	
	DC 301	-	Gesloten lus	Alarm voor geldlades	
	DC 501	-	Wisselcontact	Mini magnapull, Bosec	

GE  
Security

## DC Serie

### Magneetcontacten



# DC Serie Magneetcontacten

## Duurzaam en betrouwbaar

Deze optimaal presterende magneetcontacten uit de DC Serie zijn ontworpen met het oog op een eenvoudige installatie en een hoge duurzaamheid en bedrijfszekerheid. De meeste zijn voorzien voor een nominale bedrijfsduur van minimaal 10.000.000 cycli, wat een lange levensduur garandeert. Elke reedaansluiting is met de hand gesoldeerd en alle magneetcontacten worden zonder uitzondering getest voor zij de fabriek verlaten.

## Zeer uitgebreid assortiment

Wij bieden voor iedere toepassing het juiste product. U kunt kiezen uit een ruim assortiment van contacten: in- of opbouw, vloermontage, speciale toepassingen... Zo bent u optimaal uitgerust om te beantwoorden aan de huidige hoge eisen inzake toepassingen in woningen, industriële en commerciële gebouwen.



## Onderdelen en materialen van hoge kwaliteit

De reedcontacten zijn bekleed met een laagje rhodium of ruthenium en hermetisch gesloten in een atmosfeer van 100% droge stikstof. Dit levert een optimale bescherming op tegen kleefverschijnselen en tegen vocht, zodat corrosieproblemen voorkomen worden.

Alle reedcontacten zijn ingegoten in een speciale polyurethaan ingietmassa, waardoor een belangrijk evenwicht tussen flexibiliteit en maximale bedrijfsduur wordt verkregen. Indien het basismateriaal uitzet of krimpt door een toenemende vochtigheidsgraad of door uitdroging, zorgt de ingietmassa ervoor dat de reedbehuizing flexibel is. Dit voorkomt dat de reedbehuizing barst. Bovendien is dit materiaal ongevoelig voor temperatuurschommelingen. Dit in tegenstelling tot vele andere stoffen die zacht kunnen worden. Hierdoor kan het reedcontact van plaats veranderen en zelfs van de magneet worden weggetrokken, wat tot ongewenste alarmen kan leiden.

## Hoge beveiligingsgraad

Voor installaties waar een hoge beveiligingsgraad vereist is, bieden wij een aantal gepolariseerde contacten. Hier is een kleine magneet (polarisatiemagneet) bevestigd in het reedcontact, waardoor het contact van status verandert. Bij juiste plaatsing van de hoofdmagneet is het contact in evenwicht. Zodra echter de hoofdmagneet dichterbij of verder van het reedcontact beweegt of als er een poging is om het contact te misleiden met behulp van een externe magneet, zal het reedcontact geactiveerd worden en een alarm genereren. Voor een extra hoge beveiliging bieden wij het drievoudig gepolariseerde DC 111 model, dat tevens voorzien is van een sabotagebeveiliging tegen verwijdering van het contact.

- Zeer uitgebreid assortiment
- Superieure kwaliteit
- Snelle installatie
- Standaard met een kabellengte van 2 meter
- Voorzien van sabotagelus
- Speciale uitvoering, beschikbaar op bestelling

# DC Serie Magneetcontacten

## INBOUWMONTAGE



### DC 105 Combinatiecontact inbouw-/opbouwmontage

Schakelafstand (max)	12 mm
Aansluitingen	4-draads; 2,5 m
Contacttype	Gesloten lus
Afmetingen	Contact: Ø 6 x 28 mm (L) Magneet: Ø 6 x 31 mm (L) Behuizing: 50 mm x 9 mm x 9 mm (L x B x H)
Kleur	Beige ("B" toevoegen voor bruin)



### DC 106 Standaard schakelafstand inbouw montage met flens

Schakelafstand (max)	12 mm
Aansluitingen	4-draads; 2 m
Contacttype	Gesloten lus
Afmetingen	Ø 95 mm x 33 mm (L x H)
Kleur	Beige ("B" toevoegen voor bruin)
Montageschroeven	Meegeleverd



### DC 120 Ondiep inbouwmodel "zelf borgend", grote schakelafstand

Schakelafstand (max)	18 mm
Aansluitingen	4-draads; 2,5 m
Contacttype	Gesloten lus
Afmetingen	Contact: Ø 9 mm x 19 mm (L) Magneet: Ø 9 mm x 19 mm (L)
Kleur	Beige ("B" toevoegen voor bruin)



### DC 121/221/126/127 Inbouwmodel "zelf borgend"

	DC 121	DC 221	DC 127	DC 126
Schakelafstand (max)	12 mm	12 mm	31 mm	31 mm
Aansluitingen	4-draads; 2 m	5-draads; 2 m	4-draads; 2 m	5-draads; 2 m
Contacttype	Gesloten lus	Wissel	Gesloten lus	Wissel
Afmetingen	11 mm (Ø) - 33 mm (L)			
Kleur	Beige ("B" toevoegen voor bruin)			



### DC 107/124/125 Inbouwcontact grote schakelafstand

	DC 107	DC 124	DC 125
Schakelafstand (max)	9 mm	9 mm	12 mm
Aansluitingen	4-draads; 2,5 m	5-draads; 2,5 m	5-draads; 2,5 m
Contacttype	Gesloten lus	Wissel	Wissel
Afmetingen	22 mm (Ø) x 39 mm (L)		
Kleur	Beige ("B" toevoegen voor bruin)		

# DC Serie Magneetcontacten

## OPBOUWMONTAGE



### DC 101/103 Schroefmontage met draden

	DC 101	DC 103
Schakelafstand (max)	15 mm	15 mm (min) - 31 mm (max)
Aansluitingen	4-draads; 2,5 m	4-draads; 2,5 m
Contacttype	Gesloten lus	Gesloten lus
Afmetingen (L x B x D)	50 mm x 9 mm x 9 mm	
Kleur	Beige ("B" toevoegen voor bruin)	



### DC 102/123/137/130/104 Model met schroefaansluitingen

	DC 102	DC 123	DC 130	DC 137	DC 104
Schakelafstand (max)	18 mm	18 mm	50 mm	37 mm	9 mm (min) 31 mm (max)
Aansluitingen	Schroef	Schroef	Schroef	Schroef	Schroef
Contacttype	Gesloten lus	Wissel	Gesloten lus	Gesloten lus	Wissel
Afmetingen	63 mm x 12 mm x 19 mm				
Kleur	Beige ("B" toevoegen voor bruin)				



### DC 202/134/203 Modern vormgegeven uitvoering met schroefaansluitingen

	DC 202	DC 134	DC 203
Schakelafstand (max)	18 mm	37 mm	37 mm
Aansluitingen	Schroef	Schroef	Schroef
Contacttype	Gesloten lus	Gesloten lus	Wisselcontact
Afmetingen	65 mm x 13 mm x 17 mm (L x B x H)		
Kleur	Beige		



### DC 129 Opbouwmontage met kabel

Schakelafstand (max)	25 mm
Aansluitingen	4-draads; 2 m
Contacttype	Gesloten lus
Afmetingen	65 mm x 12 mm x 14 mm (L x B x H)
Kleur	Beige



### DC 141 Zelfklevend, klein model met kabel

Schakelafstand (max)	25 mm
Aansluitingen	4-draads; 2 m
Contacttype	Gesloten lus
Afmetingen	38 mm x 6 mm x 9 mm (L x B x H)
Kleur	Beige



### DC 116/142/143 Industrieel model met schroefaansluitingen

	DC 116	DC 142	DC 143
Schakelafstand (max)	31 mm	75 mm	9 mm (min) - 31 mm (max)
Aansluitingen	Schroef	Schroef	Schroef
Contacttype	Gesloten lus	Gesloten lus	Wisselcontact
Afmetingen	99 mm x 17 mm x 15 mm (L x B x H)		
Kleur	Beige ("B" toevoegen voor bruin)		

# DC Serie Magneetcontacten

## POORT/OVERHEAD T.B.V. VLOERMONTAGE



### DC 115/118 Aluminium behuizing, grote schakelafstand

	DC 115	DC 118
Schakelafstand	9 mm (min) - 62 mm (max)	75 mm (max)
Aansluitingen	5-draads; 2 m (gepantserde kabel)	4-draads; 2 m (gepantserde kabel)
Contacttype	Wisselcontact	Gesloten lus
Afmetingen	76 mm x 12 mm x 25 mm (L x B x H)	76 mm x 12 mm x 25 mm (L x B x H)
Behuizing	Geanodiseerd aluminium	Geanodiseerd aluminium



### DC 111 High security behuizing in geanodiseerde uitvoering

<b>Drievoudig gepolariseerd voor hoge beveiligingsgraad, met beveiliging tegen verwijdering</b>	
Schakelafstand	5 mm (min) - 15 mm (max)
Aansluitingen	6-draads; 2 m (gepantserde kabel)
Contacttype	Wisselcontact
Afmetingen	88 mm x 19 mm x 38 mm (L x B x H)
Behuizing	Geanodiseerd aluminium



### DC 108/140/409 Poort/overhead contact voor vloermontage

	DC 108	DC 140	DC 409
Schakelafstand (max)	75 mm	75 mm	75 mm
Aansluitingen	4-draads; 5-draads; 2 m (gepantserde kabel)		
Contacttype	Gesloten lus	Wisselcontact	Gesloten lus
Afmetingen	Magneet: 89 mm x 39 mm x 39 mm (L x B x H) Contact: 89 mm x 39 mm x 10 mm (L x B x H)		
Behuizing	Aluminium	Corrosiewerende afwerking	Aluminium



### DC 109/135 Poort overhead contact voor vloermontage, industriële uitvoering

	DC 109	DC 135
Schakelafstand (max)	75 mm	75 mm
Aansluitingen	4-draads; 5-draads; 2 m (gepantserde kabel)	
Contacttype	Gesloten lus	Wisselcontact
Afmetingen	Magneet: 89 mm x 39 mm x 39 mm (L x B x H) Contact: 89 mm x 39 mm x 10 mm (L x B x H)	
Behuizing	Geanodiseerd aluminium	Geanodiseerd aluminium



### DC 110 Gepolariseerd contact voor vloermontage

Schakelafstand	19 mm (min) - 63 mm (max)
Aansluitingen	5-draads; 2 m (gepantserde kabel)
Contacttype	Wisselcontact
Afmetingen	Magneet: 89 mm x 39 mm x 39 mm (L x B x H) Contact: 89 mm x 10 mm x 39 mm (L x B x H)
Behuizing	Geanodiseerd aluminium

# DC Serie Magneetcontacten

## SPECIALE TOEPASSINGEN



### DC 112/113 Inbouwschakelaar

Montage	DC 112: Horizontaal DC 113: Vertikaal
Aansluitingen	4-draads; 2 m
Contacttype	Gesloten lus
Afmetingen	Ø 19 mm x 38 mm (L)
Kleur	Beige



### DC 114 Instelbare inbouwschakelaar

Aansluitingen	4-draads; 2 m
Contacttype	Gesloten lus
Afmetingen	Ø 12 x 40 mm (L)
Kleur	Beige



### DC 136 Explosieveilig contact

	DC 136	DC 132
Schakelafstand	25 mm	Gepol. voor hoge beveiligingsgraad 6 mm (min) - 25 mm (max)
Aansluitingen	Schroef	Schroef
Contacttype	Wisselcontact	Wisselcontact
Afmetingen	Magneet: 146 mm x 38 mm x 20 mm (L x B x H) Contact: 146 mm x 38 mm x 50 mm (L x B x H)	
Behuizing	Extra stevig vormgegoten aluminium met bruine structuurverf	



### DC 301 Alarm voor geldlades

*Als al het geld uit de lade wordt verwijderd, wordt het contact geactiveerd*

Contacttype	Wisselcontact
Afmetingen	86 mm x 65 mm x 9 mm (L x B x H)
Kleur	Zwart



### DC 501/502

*Mini-magnapull ter beveiliging tegen verwijdering van waardevolle goederen*

	DC 501	DC 502
Montage	Opbouw	Opbouw
Aansluitingen	4-draads; 2 m	5-draads; 2 m
Contacttype	Gesloten lus	Wisselcontact
Afmetingen	Magneet: 50 mm x 16 mm (L x B) Contact: 38 mm x 7 mm (L x B)	
Kleur	Beige	Beige



### DC 503/504 Extra stevige magnapull

	DC 503	DC 504
Montage	Opbouw	Opbouw
Aansluitingen	4-draads; 2 m (gepantserde kabel)	5-draads; 2 m (gepantserde kabel)
Contacttype	Gesloten lus	Wisselcontact
Afmetingen	Magneet: 57 mm x 31 mm (L x B) Contact: 87 mm x 11 mm (L x B)	
Kleur	Grijs	Grijs

# DC Serie Magneetcontacten

## TOEBEHOREN



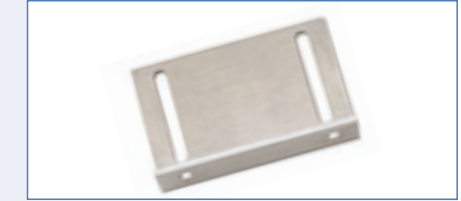
### DC 191

18,8 mm boor voor montage DC 107, DC 112 en DC 113



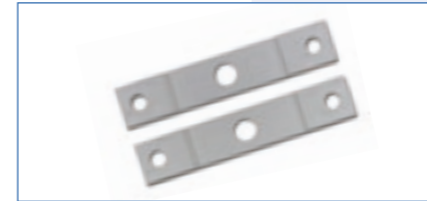
### DC 192

Z-beugel voor DC 102 en DC 129



### DC 193

L-beugel voor DC 102 en DC 129



### DC 1906T

Afstandstuk voor DC102, DC 123, DC 130, DC 137 en DC 104



### DC 1901, DC 1901B

Lege behuizing voor DC 101, DC 103 en DC 105



### DC 1906, DC 1906B

Afstandstuk voor DC 101, DC 103 en DC 105

## TECHNISCHE GEGEVENS

	Gesloten lus	Wisselcontact
Contacttype	Contact is gesloten wanneer de magneet op correcte afstand is.	Contact heeft gemeenschappelijke, open en gesloten kant.
Schakelspanning (max)	100 V	30 V
Stroomverbruik (max)	0,5 A	0,25 A
Bedrijfstemperatuur	Standaard: -40°C tot +65° C Gepolariseerd: -28°C tot +65° C	Standaard: -40°C tot +65° C Gepolariseerd: -28°C tot +65° C
Schakelafstand	De opgegeven afstanden zijn nominaal en kunnen ± 20 % variëren. Ze gelden voor de "maak"-activering. De "verbreek"-activeringsafstand bedraagt 1,1 tot 1,5 keer de "maak"-afstand.	