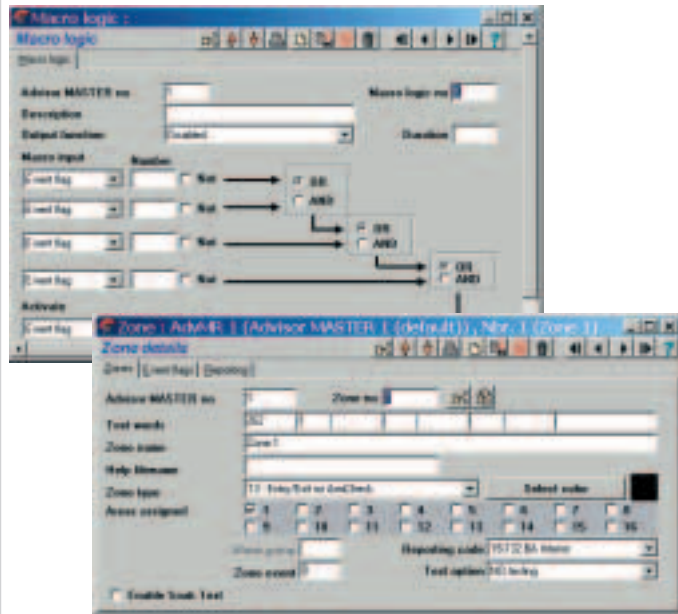




GE Interlogix

# TITAN Management en configuratiesoftware



- Snelle programmering via "Titan Light" Nieuw
- Werkt onder Windows™
- Krachtig hulpmiddel voor programmeren en beheer
- Complete mogelijkheden voor uploaden en downloaden
- Back-upvoorziening voor maximaal 9999 systemen
- ATS Smart Card-programmering
- Diagnostiek op afstand volgens EN50131
- Grafische plattegronden voor lokale afhandeling van alarmen en systeembeheer
- Real-time gebeurtenisgegevens en rapportage
- Foto-ID
- Bewaking van 64 panelen in het LAN

### Tool voor programmeren

TITAN biedt een eenvoudige, overzichtelijke Windows™-interface die het programmeren van alle Advisor MASTER opties vereenvoudigt.

### Uploaden/downloaden

Een pc waarop TITAN actief is, kan op afstand met een controlepaneel worden verbonden via de ingebouwde PSTN-kiezer of kan lokaal worden verbonden via RS232. De RS232-verbinding is tijdelijk (40 min.) bij gebruik van de ingebouwde RS232-poort of permanent bij gebruik van de optionele ATS1801 computer- en printerinterface. Voor beide verbindingen geldt dat TITAN de hele database in één keer kan uploaden of downloaden of per groep instellingen.

### Rapporten

Een krachtige voorziening voor het afdrukken van rapporten maakt gedetailleerde programmeerschema's van alle systeemgegevens uit de TITAN-database. De voorziening biedt ook een reeks flexibele historierapporten. U kunt deze rapporten maken op basis van verschillende combinaties van datum- en tijdsbereik, bediendelen, gebruikers en andere parameters.

### ATS Smart Card-programmering

Gebruikers kunnen kaarten op locatie programmeren met behulp van TITAN en de optionele kaartprogrammer.

### Diagnostiek op afstand

Na een verzoek van TITAN, kunnen ATS-controlepanelen een diagnostische sessie uitvoeren, waarna TITAN de resultaten uploadt. De parameters worden door de diagnostische voorziening gecontroleerd volgens EN50131 en omvatten de meting van analoge waarden, zoals de waarden van ingangslussen en de spanning en stroom waarvan de GI's\* en DI's\*\* via de bus worden voorzien.

### Grafische plattegronden

De grafische weergave van alarmen (plattegronden of afbeeldingen) kan worden geconfigureerd voor het verkrijgen van gedetailleerde informatie over elk I/O-punt in het systeem. De grafische plattegrond geeft het I/O-punt weer wanneer dat wordt geactiveerd en biedt de operator de mogelijkheid om handmatig wijzigingen aan te brengen via de plattegrond. TITAN is gebruiksvriendelijk: bewerkingen kunnen worden uitgevoerd door middel van aanwijzen en klikken op pop-up menu's. Alle alarmgebeurtenissen kunnen worden afgehandeld vanuit plattegronden in plaats van vanuit het alarmvenster. Meerdere operators kunnen dezelfde TITAN gebruiken, waarbij elke operator specifieke toegangsrechten en -beperkingen krijgt.

### Real-time gebeurtenisgegevens

In een real-time gebeurtenisgegevens wordt een gebeurtenis vastgelegd met een omschrijving en de datum en tijd waarop de gebeurtenis heeft plaatsgevonden, en vervolgens worden deze gegevens opge-

slagen in de historiedatabase. De historie kan worden gearchiveerd, gerapporteerd of bekeken in een permanent zichtbaar venster.

### Foto-ID

TITAN biedt een volledig geïntegreerde oplossing voor het maken van digitale afbeeldingen, waarmee u kaarten met de foto-ID van gebruikers, werknemers of bezoekers kunt vervaardigen. De afbeeldingen uit een video of digitale camera kunnen worden vastgelegd, maar u kunt ook afbeeldingen importeren in digitaal formaat. Met TITAN kunt u allerlei kaartlayouts ontwerpen en afdrukken, met of zonder bedrijfs- en gebruikersgegevens uit de database.

### Bewaking van panelen in het LAN

TITAN kan maximaal 4 COM-poorten tegelijk afhandelen, met een maximum van 16 ATS-controlepanelen per poort (in totaal dus 64 panelen). Elk controlepaneel is een onafhankelijk beveiligingssysteem dat rapporteert aan één TITAN.

### Titan Light Software

Titan Light stelt u in staat om de meest voorkomende programmeringen in een oogopslag te overzien en eenvoudig te wijzigen. Titan Light heeft ook een nieuwe menustructuur voor het kiezen van het juiste systeem en controlepaneel.

\* GI = Gebruikersinterface (zie Productgegevens)

\*\* DI = Data-interface (zie Productgegevens)



GE Interlogix

CONTROLS & COMMUNICATION

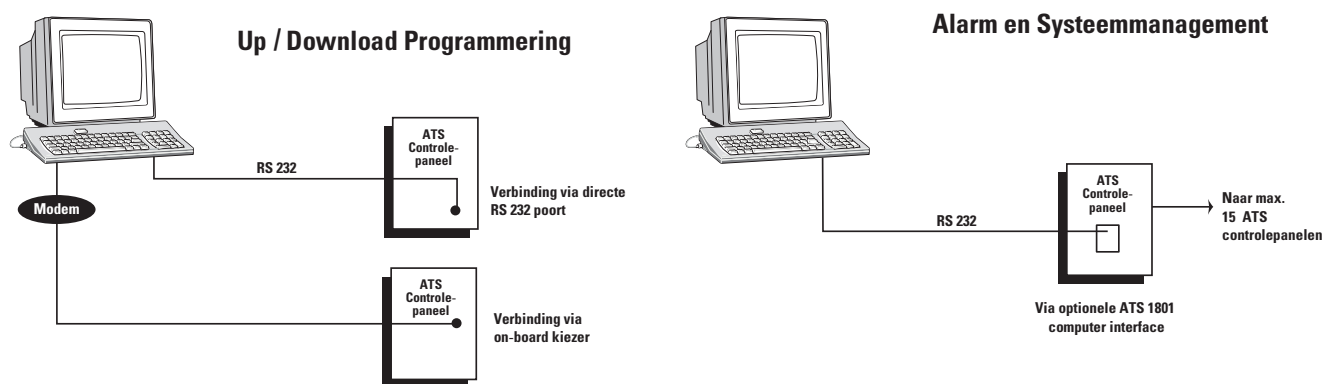
ARITECH

## TITAN Management en configuratiesoftware (meertalig)

### → Technische gegevens

Minimale computervereisten:	Windows™ '95/98, NT, 2000 of XP Pentium 166 of sneller 32 MB RAM 100 MB vrije ruimte op de harde schijf CD-rom speler compoort RS 232
Max. aantal pc's waarop TITAN is aangesloten:	1 (TITAN is software voor één gebruiker)
Max. aantal panelen dat tegelijk in werking is:	4 x 16
Maximum aantal panelen in database:	9999 systemen x 1024 panelen/systeem
Maximum aantal printers:	afhankelijk van het aantal compoorten
Communicatiepoorten op computer:	Com 1-16 afh. van beschikbaarheid
Specificatie kabel voor ATS1801:	4-aderige afgeschermd RS232-datakabel (geen twisted pair)
Specificatie kabel voor ingebouwde RS232-poort:	ATS1630 actieve RS232-kabel
Maximale bekabelingafstand voor RS232:	15 meter
Poort A van de interface (computer):	serieel RS232, Tx, Rx, CTS, RTS, GND
Poort B van de interface (printer):	serieel RS232, Tx, CTS, GND

### → Aansluitmogelijkheden



### → Bestelnummers

ATS 8100	Titan Management Software (CD-rom)
ATS 1801	PC en printer interface
ATS 1802	Printer interface
ATS 8100 up	Upgrade software voor ATS 8100

#### GE Interlogix Nederland

Postbus 10350  
6000 GJ Weert  
Tel. (0495) 579579  
Fax (0495) 579500

#### GE Interlogix Capelle a/d IJssel

Rivium Oostlaan 43  
2909 LL Capelle a/d IJssel  
Tel. (010) 4472155  
Fax (010) 4472063

#### GE Interlogix Belgium

Excelsiorlaan 45  
B-1930 Zaventem  
Tel. 02-715.89.30  
Fax 02-725.20.81

#### GE Interlogix EMEA

Headquarters  
Excelsiorlaan 28  
B-1930 Zaventem  
Tel. 02-725.11.20  
Fax 02-721.40.47

**Verkoopkantoren :** Baltische Staten, België, Denemarken, Duitsland, Frankrijk, Griekenland, Groot-Brittannië, Hongarije, Ierland, Italië, Nederland, Noorwegen, Oostenrijk, Oost-Europa, Polen, Portugal, Slovakije, Spanje, Tsjechië, Zuid-Afrika, Zweden.

LFATS8000 01NL Rev.1 1102/NL

**CE** Technische wijzigingen voorbehouden.  
Aritech is een merknaam van Interlogix BV.